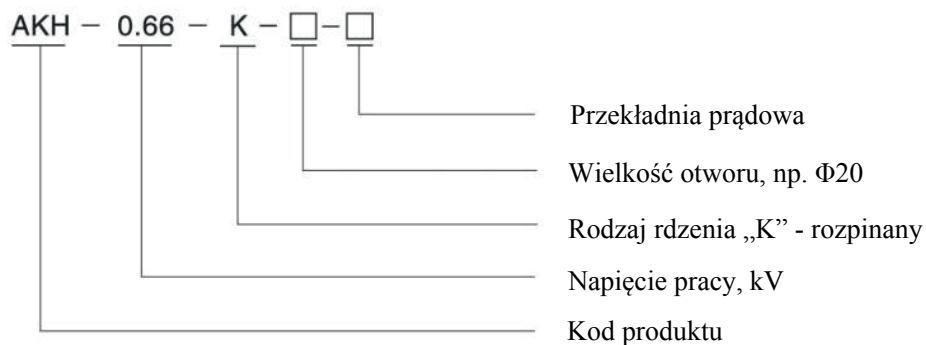


AKH-0.66/K-Φ przekładniki prądowe z rozpinanym rdzeniem

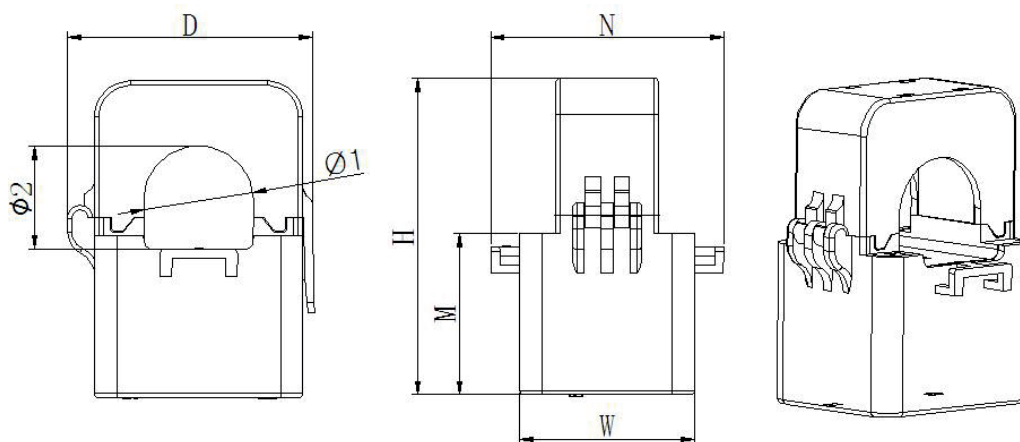
1. Cechy produktu.

Przekładniki prądowe rozdzielne serii AKH-0.66/K-Φ charakteryzują się estetycznym wyglądem oraz wygodnym montażem i okablowaniem. Produkt wyróżnia się niewielkimi rozmiarami, wysoką dokładnością, dużą zdolnością obciążeniową oraz łatwością instalacji.

2. Opis oznaczeń:



3. Specyfikacja, wymiary.



Uwaga: Kierunek przepływu prądu pierwotnego od P1 do P2. Czarny przewód wtórny to S2, czerwony to S1. Długość przewodów wyjściowych wynosi $1\text{ m} \pm 10\text{ cm}$.

Typ	Wymiary zewnętrzne					Wymiary otworu		Tolerancja
	W	H	D	M	N	Φ 1	Φ 2	
K-Φ 24	39	70.5	55	36	52	24.5	23	± 1
K-Φ 36	42.5	81.5	67	40	56	33.5	35	
K-Φ 50	46.5	110	90	54	66.5	47	52	

4. Specyfikacja, parametry elektryczne.



Typ	Przekładnia (A)	Klasa dokładności		Ilość uchwytów	Maksymalna średnica kabla (mm)
		0.5	1		
K-Φ 24	(150-200) A/5 (1) A		1	1	Φ 24
	(250-300) A/5 (1) A		1.5	1	
K-Φ 36	(300-400) A/5 (1) A		1.5	1	Φ 36
	(500-600) A/5 (1) A	1.5		1	
K-Φ 50	500A/5 (1) A	1.5		1	Φ 50
	(600-700) A/5 (1) A	2.5		1	
	(800-900) A/5 (1) A	5		1	
	1000A/5 (1) A	10		1	

5. Wskaźniki techniczne

- Znamionowe napięcie robocze: AC 0,66 kV (odpowiednik AC 0,69 kV, zgodnie z GB/T 156-2017)
- Znamionowa częstotliwość: 50-60 Hz
- Temperatura otoczenia: -30°C do 70°C
- Napięcie wytrzymywane przy częstotliwości zasilania: 3000 V przez 1 minutę przy 50 Hz
- Miejsce użycia: W miejscach bez bezpośredniego narażenia na deszcz i śnieg, bez silnego zanieczyszczenia oraz ostrych wstrząsów
- Znamionowy prąd urządzenia pierwotnego lub maksymalny prąd obciążenia linii: nie powinien przekraczać 2/3 znamionowego prądu pierwotnego przekładnika prądowego

Środki ostrożności:

Otwarty przekładnik prądowy musi być podłączony do układu pomiarowego bądź jego obwód wtórny winien być zwarty przed instalacją. Prace winny być wykonywane przez wykwalifikowany personel. Podczas instalacji przekładnika nie powinno być zanieczyszczeń, kurzu ani innych ciał obcych na przekroju rdzenia, aby nie wpłynęło to na dokładność przekładnika.

6. Instalacja

