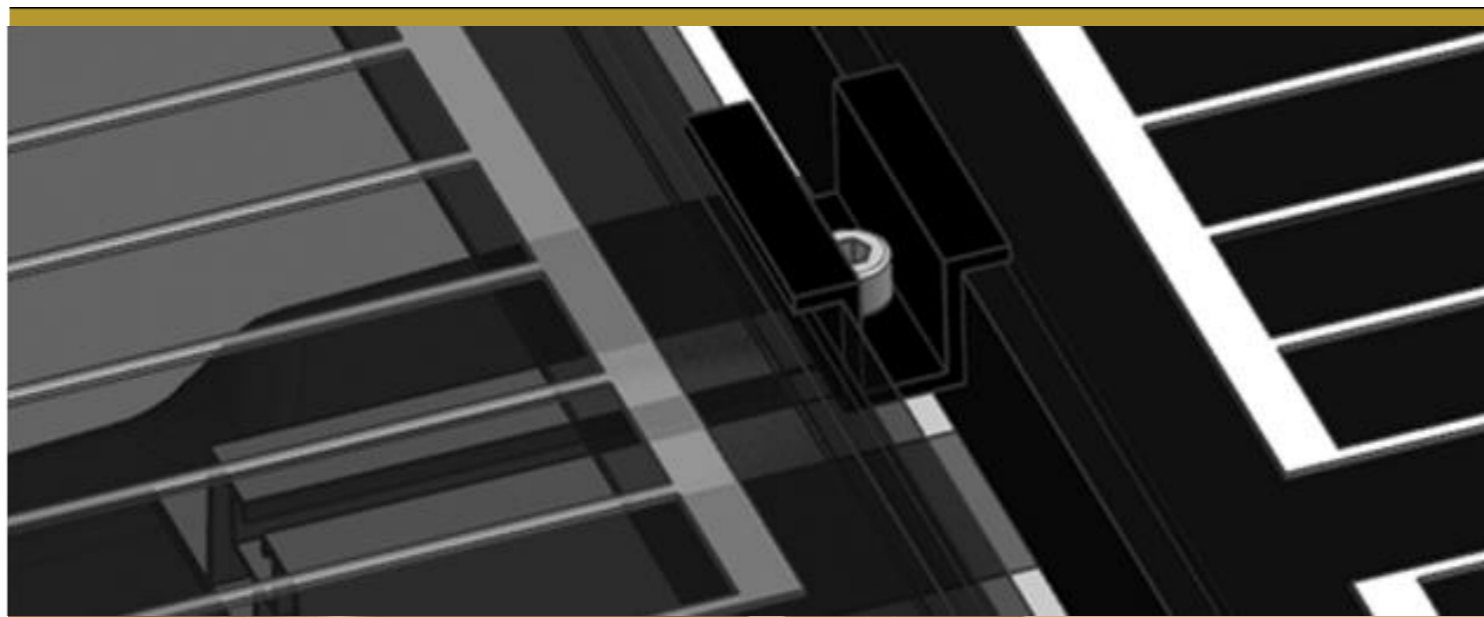


# SYSTEMY BALASTOWE GRAM – BOX

MOCOWANIE



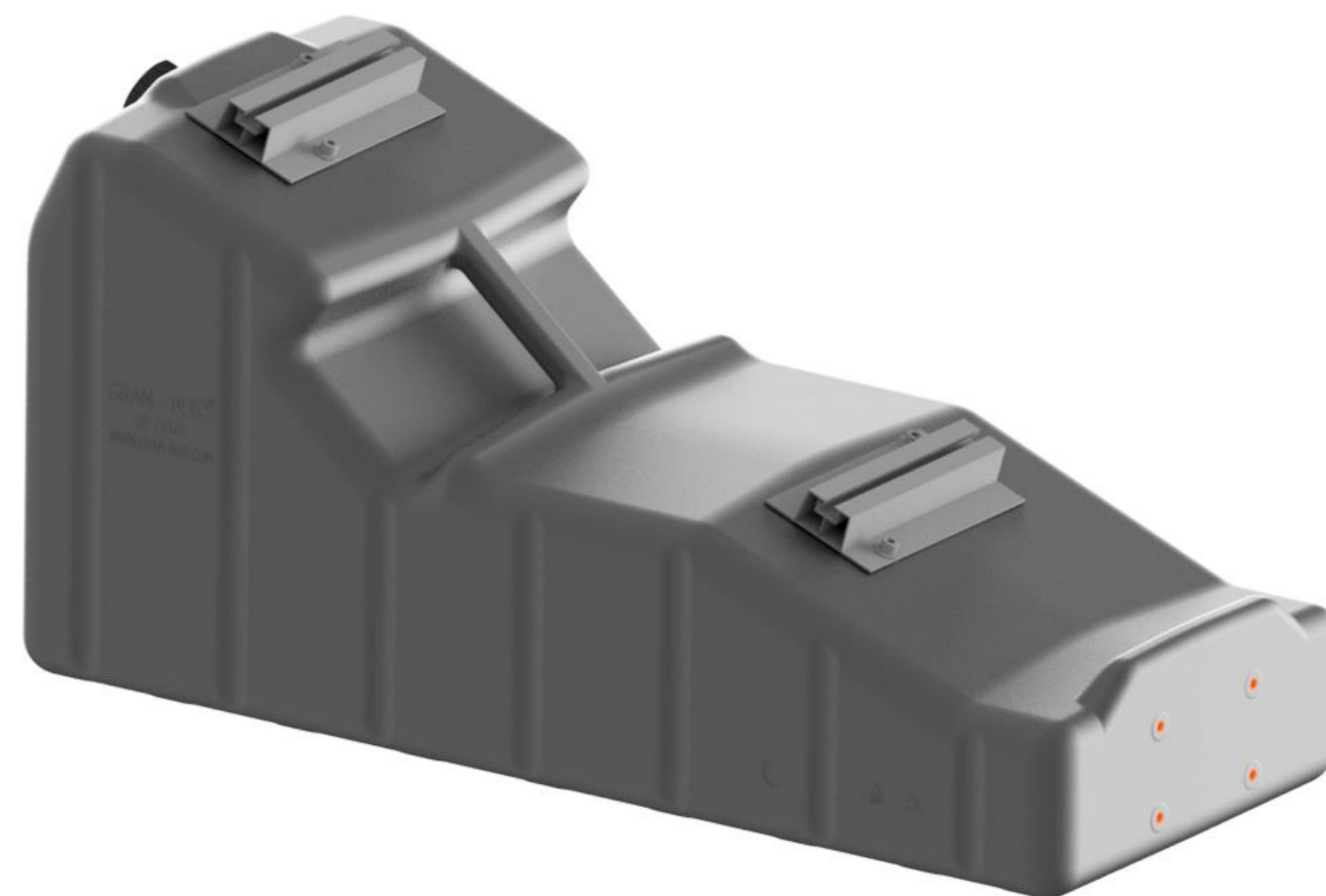
System GRAM-BOX jest dostosowany do montażu wszystkich dostępnych na rynku paneli fotowoltaicznych bez względu na typ, wymiary i moc. Dzięki swoim cechom montaż może być wykonywany dużo szybciej a jego czas skrócony nawet o 80% w porównaniu do dotychczasowych rozwiązań. Montaż paneli może być wykonywany nawet przez jednego monter a koszt transportu na miejsce instalacji jest znacznie tańszy.

JEŚLI CHCESZ BYĆ EKO, GRAJ W ZIELONE !

JEŚLI GRASZ, TO GRAM-BOX !

[WWW.GRAM-BOX.COM](http://WWW.GRAM-BOX.COM)

## System GRAM-BOX

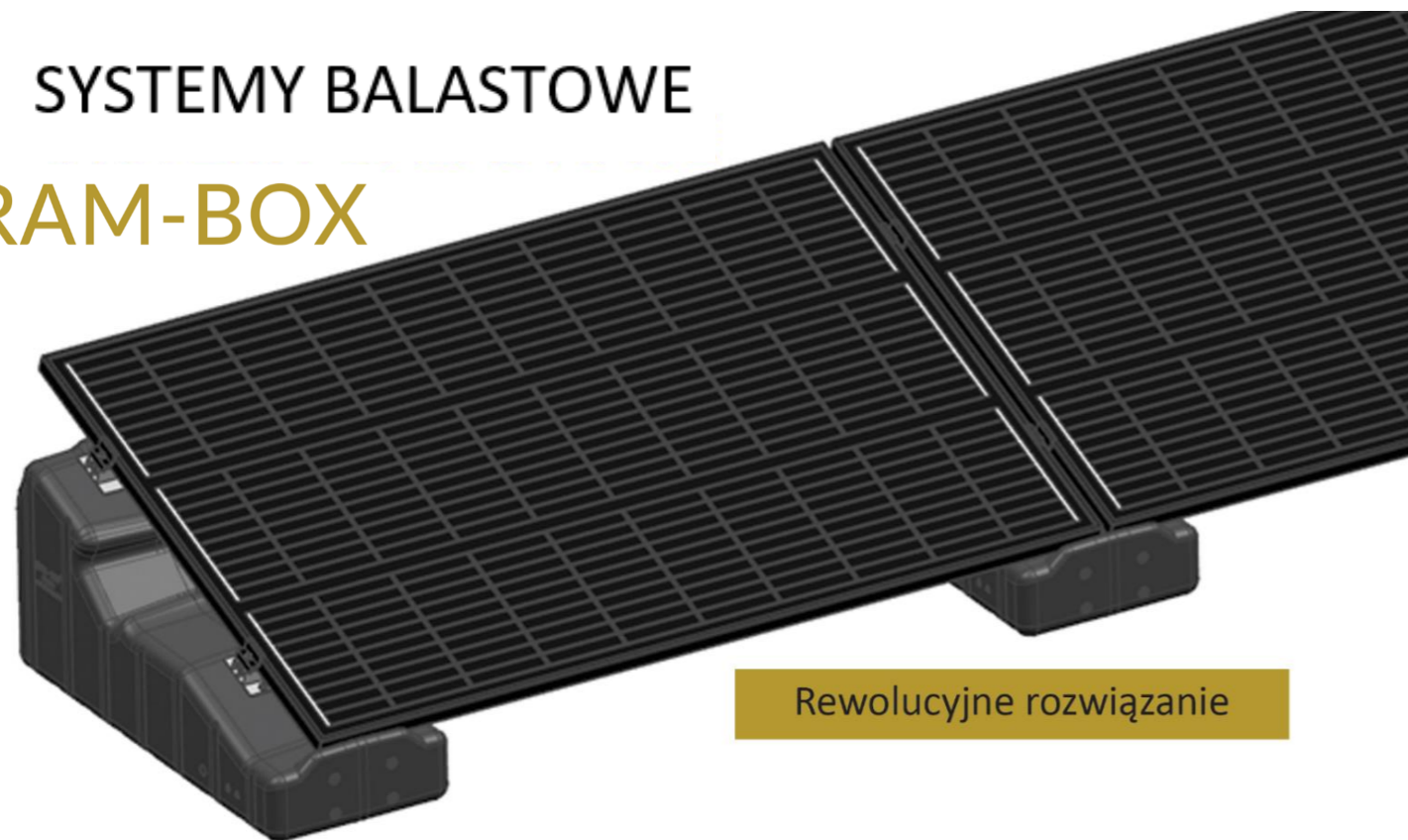


**maxcom**

TEL: +48 32 327 70 89  
sales@maxcom.pl  
maxcom@zjisola.com  
[www.maxcom.pl](http://www.maxcom.pl)

## SYSTEMY BALASTOWE

### GRAM-BOX

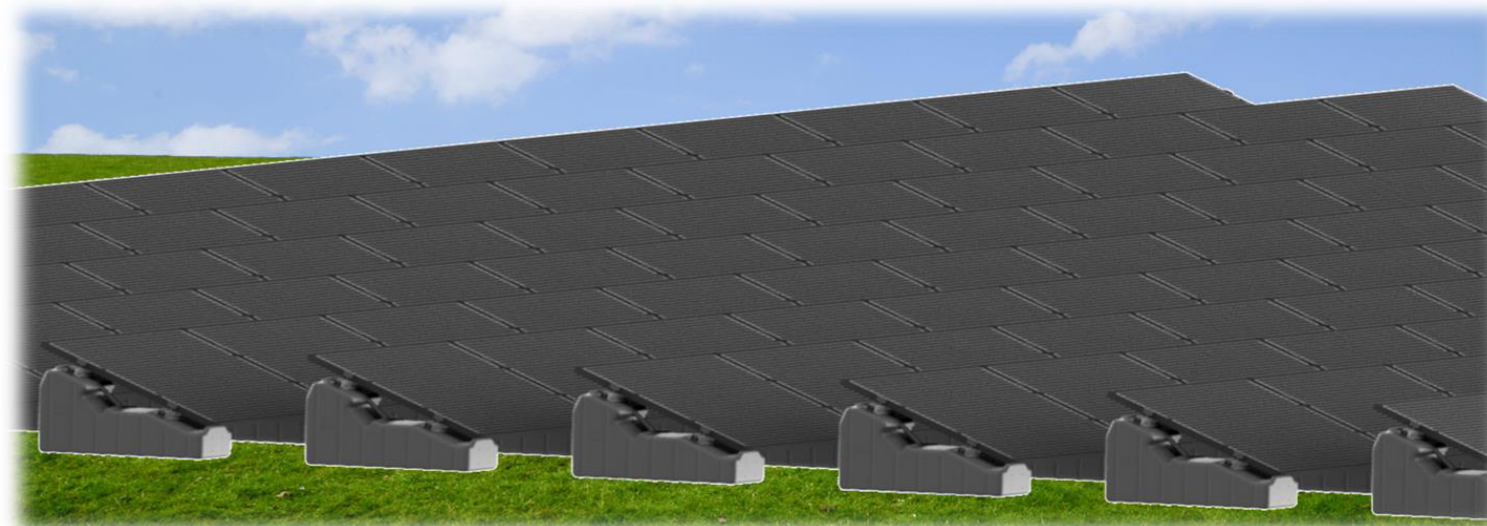


Rewolucyjne rozwiązanie

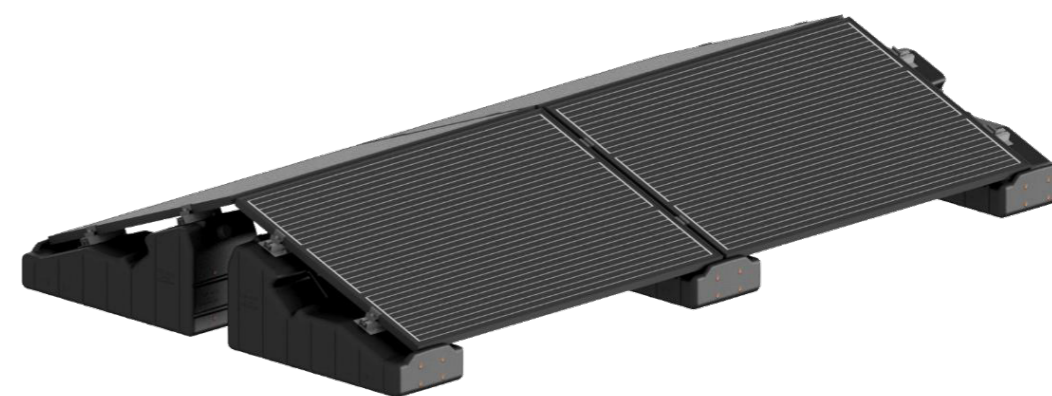
montażu paneli fotowoltaicznych.

W istniejących rozwiązaniach niedogodnością jest konieczność umieszczania odważników na powierzchniach dachowych gdzie duża masa transportowanych elementów o ostrych krawędziach może zniszczyć powierzchnię dachu

System montażu GRAM-BOX jest rewolucyjnym rozwiązaniem przedstawionych problemów. GRAM-BOX to opatentowane rozwiązanie zbiornika balastowego wykonanego z tworzywa sztucznego o bardzo wysokiej wytrzymałości mechanicznej i odporności na działanie czynników zewnętrznych. W odróżnieniu od dotychczasowych znanych rozwiązań, GRAM-BOX charakteryzuje się niewielką masą (niepełna 4 kg) co umożliwia jego łatwe transportowanie przy równoczesnym zachowaniu trwałości, wytrzymałości mechanicznej, stabilności konstrukcji oraz braku ostrych krawędzi, które mogłyby uszkodzić w sposób mechaniczny powierzchnię dachu.



Zbiornik w procesie produkcyjnym napełniany jest wstępnie odpowiednią ilością koncentratu niemarznącego. Na miejscu montażu dla ustalenia odpowiedniej masy balastu dostosowanej do wykonywanej konstrukcji zbiornik dopełniany jest wodą sieciową (max. 60L). Niska masa, wysoka nośność i stabilność oraz ergonomiczny kształt nie posiadający ostrych krawędzi umożliwiają wykorzystanie systemu GRAM-BOX na dachach płaskich, ale także na dachach skośnych o nachyleniu do 10°. System GRAM-BOX równie dobrze może być instalowany na gruncie. GRAM-BOX dedykowany jest nie tylko dla instalacji indywidualnych ale także dla farm fotowoltaicznych. Dzięki ergonomicznemu kształtowi i możliwościach tworzenia różnych konfiguracji połączeń nasza farma fotowoltaiczna o mocy 1MW zajmie powierzchnię poniżej 1ha.



SYSTEMY BALASTOWE **GRAM - BOX**